



Mittarfeqarfiit

Organisation

struktur & ansvarsforhold



Indholdsfortegnelse

Driftens øverste struktur:	2
Adm. Direktør:	2
Driftsdirektøren:	2
Kvalitetschefen	3
Lufthavnens organisation	4
Lufthavnschefen	4
Driftslederen	4
Stabsfunktionerne	5
CNS.....	5
Teknisk support	5
Salg.....	5
Chefgruppen (direktionen).....	6
Økonomidirektøren	6
HR chefen	7
Driftsdirektør – kvalitetschef.....	7
Organisationsdiagrammer	8
Reference overblik.....	8
Organisation diagram	9
Stabsorganisationen	10



Mittarfeqarfiit organisation

Mittarfeqarfiit er en virksomhed, der er oprettet til at drive Grønlandske lufthavne. I det følgende beskrevet grafisk, med en efterfølgende beskrivelse af ansvarsområder.

Driftens øverste struktur:

Adm. Direktør:

Den administrerende direktør er øverst ansvarlig for selskabet og er koncessionshaver. Direktøren ansættes på vegne af Grønlands selvstyre af det, for området ansvarlige departement.

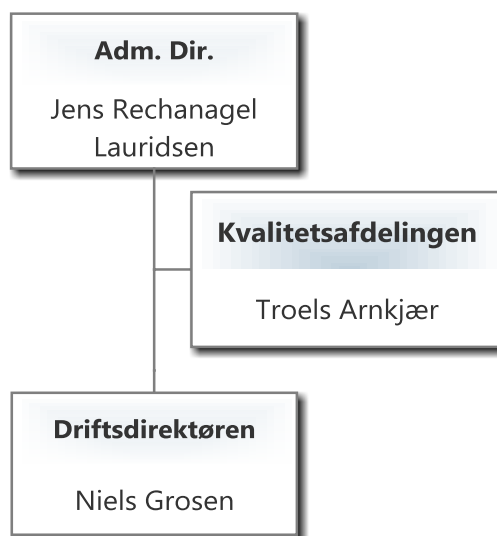
Mittarfeqarfiit er en nettostyret virksomhed. Det er direktøren ansvar at selvskabets budget og resultat er balanceret således at der hverken er negativ eller positivt resultat. At drive og lede selskabet i overensstemmelse med gældende love og forskrifter indenfor luftfarten, samt lovgivning om forvaltning og drift af offentlige selskaber.

Direktørens nærmeste forsatte er departementschefen.

Driftsdirektøren:

Driftsdirektøren er økonomisk ansvarlig for de af Mittarfeqarfiit drevne lufthavns anlæg, samt CNS afdelingen. Driftsdirektøren har det direkte personaleansvar for lufthavnscheferne, samt CNS chefen og skal agere som rekursholder over for lufthavnene og CNS, på lovgivningsmæssige områder der berøre luftfart og offentlig forvaltning. Det er driftsdirektørens ansvar at tilsikre at lufthavnen til stadighed opfylder de af ledelsen udstukne målsætninger.

Driftsdirektørens nærmeste foresatte er den administrerende direktør





Kvalitetschefen

Koncessionshaver udpeger kvalitetschefen og flyvesikkerhedschef som i Mittarfeqarfiit er en og samme person. Det er kvalitetschefens opgave at drive kvalitets- og flyvesikkerhedssystemet i overensstemmelse, med de af selskabets for områderne udarbejdede forskrifter. At til stadighed at honorere de i lovgivningen fastsatte krav til stillingen.

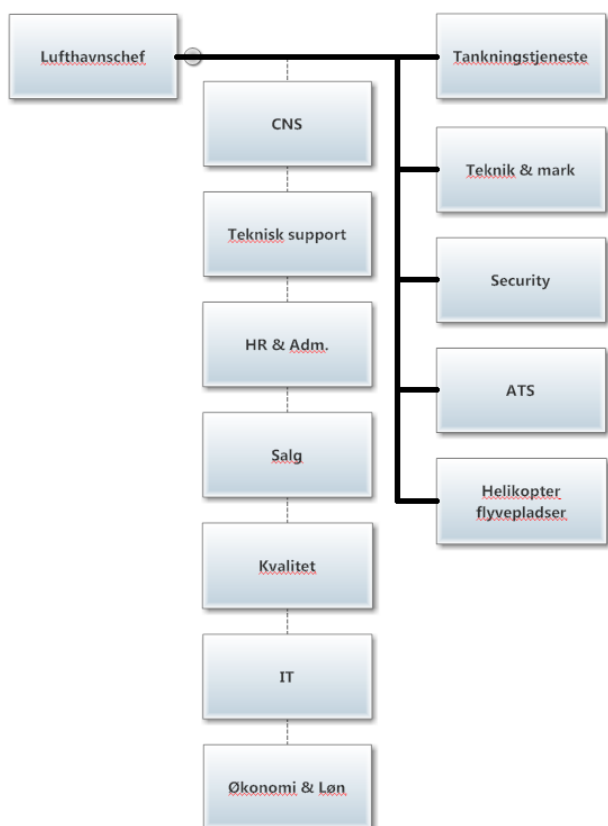
Kvalitetschefens er ansvarlig for at påpege svigt eller manglende efterlevelse af gældende bestemmelser og lovgivning.

Kvalitetschefen skal monitorere drift og begivenheder, for ud fra dette at give virksomhedens øverste ledelse, et til stadighed retvisende billede af driftens kvalitets og sikkerheds performens. Forslå og promovere mulige forbedringer af disse systemer.

Kvalitetschefens nærmeste forsatte er den administrerende direktør.



Lufthavnens organisation



Lufthavnens organisation er bygget på at lufthavnschefen har en eller flere driftsledere, alt efter størrelsen på lufthavnen til at tage sig af de underliggende tjenester.

Derudover støttes driften af stabsfunktionerne som primært er placeret ved hovedkontoret, men der er også regionale placeringer. Deres funktion er med deres ekspertise at kunne stille med personale rådgivning, teknisk bistand i form af udarbejdelse af kortmateriale, ingeniør bistand, økonomisk styring, samt CNS og IT drift & vedligehold.

Lufthavnschefen

Lufthavnschefen er den øverste ansvarlige for den enkelte lufthavns drift og er den ansvarlige jf. BL 3-18. Det er lufthavnschefen ansvar at lufthavnen opfylder de flyvesikkerhedsmæssige og kvalitetsmæssige krav som er fastlagt gennem lovgivning og bestemmelser, samt de af Mitarbeiterfiit udarbejdede procedure.

Lufthavnschefen er ansvarlig for at udarbejdelse af budget, samt efterfølgende efterlevelse heraf.

Det er lufthavnschefen pligt hurtigst mulig at videregive Mitarbeiterfiit s ledelse oplysninger om enhver hændelse, begivenhed eller andet der kan påvirke sikkerhed, eller lufthavnens normale drift negativt.

Lufthavnschefen er kontaktpunkt over for myndigheder og andre for alt som vedrører pågældende lufthavn.

Lufthavnschefens nærmeste foresatte er driftsdirektøren.

Driftslederen

Lufthavnen kan have flere driftsledere, afhængigt af størrelse. Mindste bemanning er en driftsleder for teknik/mark/fuel/BOR tjenesten og en ATS leder.

Det er driftslederens ansvarlig for at:

- ☛ Støtte lufthavnschefen i opfyldelse af sine pligter over for myndigheder og Mitarbeiterfiit.
- ☛ Deltage i den daglige ledelse af lufthavnen
- ☛ Sikre at arbejdet udføres i overensstemmelse med de for tjenesten udarbejdede procedure.

Driftslederens nærmeste forsatte er Lufthavnschefen.



Stabsfunktionerne

Til at støtte den enkelte lufthavnschef er der i hovedkontoret en række stabsfunktioner, disse funktioner operere under deres egen chef eller direktør, men har den funktion at bidrage med specialistviden og styring på udvalgte områder.

CNS

CNS er en stabsfunktion under driften. CNS har en kontrakt med lufthavnene om at drive og vedligeholde deres CNS udstyr. CNS er repræsenteret ved to værksteder i henholdsvis Kangerlussuaq og Nuuk, hvorfra teknikere rejser ud til landets øvrige lufthavne.

CNS ledes af CNS chefen placeret i NUUK og dennes værkstedsformand (Driftsleder) placeret i Kangerlussuaq.

Det er CNS chefens ansvar at servicere og drive Mittarfeqarfiit s CNS anlæg i henhold til gældende bestemmelser, regler og fabriksanvisninger, samt de af Mittarfeqarfiit udstukne retningslinjer. CNS chefen er endvidere ansvarlig for at ansøgninger og risikovurdering i forbindelse med etablering af nyt CNS udstyr, forgår efter de af myndighederne udstukne retningslinjer. Samt på vegne af lufthavnscheferne at indhente de for CNS udstyr nødvendige godkendelser.

Teknisk support

Teknisk support er en afdeling bestående af ingeniører og en maskinmester som også oppebære autorisation som installatør og dermed el-ansvarlig. Afdelingen har erfaring inde for opførelse af lufthavne.

Nogle af afdelingens aktiviteter er:

- ☛ Udarbejdelse af kortmateriale
- ☛ Ind og udflyvnings beskrivelser
- ☛ Udarbejdelse af arbejdsanvisninger til eksterne leverandører
- ☛ Beregning af omkostninger ved etablering af nye anlæg
- ☛ Bistand ved etablering af nye anlæg eller aktiviteter
- ☛ Støtte til andre afdelinger

Afdelingens direkte forsatte er den administrerende direktør.

Salg

Salg har ansvaret for at sikre en professionel og seriøs behandling af såvel nye som eksisterende kunder, samt at sikre et opdateret kontraktgrundlag.



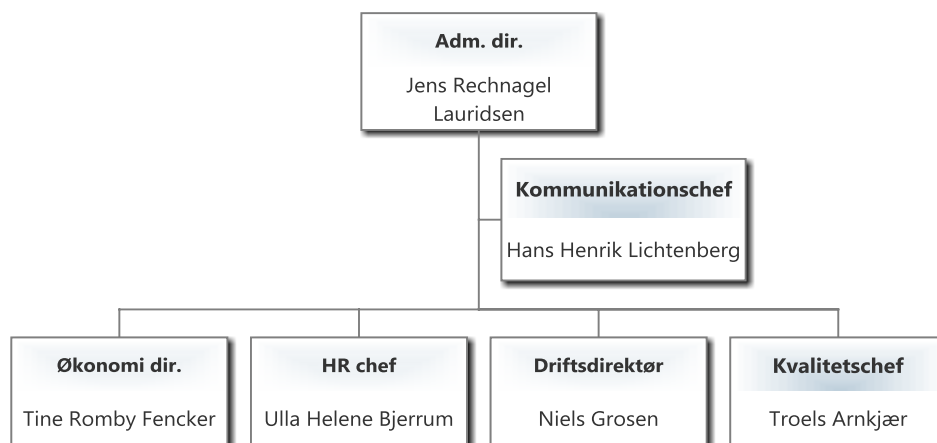
Chefgruppen (direktionen)

Chefgruppen er bygget op af direktører / afdelingschefer. Chefgruppen er Mitarfeqarfiits direktørs strategiske ledelse.

Opgaver der er chefgruppen pålagt:

- ☛ Selskabets status relateret til safety og kvalitet, samt emner herfor fremlægges og følges.
- ☛ Selskabets økonomiske performans følges og drøftes
- ☛ Her fremlægges emner som kræver konsensus i ledelse.
- ☛ Opgaver/problemstillinger tages op som projekter, der så følges kontinuerligt.
- ☛ Der informeres om arbejdsopgaver, fokus punkter fra afdelinger.

Der foretages ikke sagsbehandling, da dette forventes gjort under de enkelte afdelingers ledelse.



Kvalitetsafdelingen er repræsenteret ved kvalitetschefen. Denne afdelings funktion gør at der er hørings / tale ret, men kan ikke deltage aktivt ved egentlige afstemninger om selskabets drift.

Kommunikationschefen er repræsenteret, for at kunne formidle beslutninger vider til relevant medarbejderkreds i virksomheden, samt for indblik i virksomhedens øvrige udfordringer.

Økonomidirektøren

Er den øverste ansvarlige for selskabet samlede budget og regnskab. Det er økonomidirektørens ansvar at ledelsen til stadighed er i besiddelse af et retvisende billede af selskabets økonomi og råderum.

Økonomidirektøren er ligeledes ansvarlig for den selskabets finansielle planlægning og registrering, samt den finansielle rapportering til repræsentanter for ejerkredsen.

Økonomidirektøren har under sig liggende IT, Løn og Økonomi

Økonomidirektørens nærmeste forsatte er den administrerende direktør.



HR chefen

Er øverste ansvarlige for personale anliggender i Mittarfeqarfiit. Herunder rekruttering, personalesager, kontrakter, udarbejdelse af forskrifter / retningslinjer for ledere og personale. HR chefen har under sig områderne HR Udvikling, Personale administration og Sekretariatet.

HR chefens nærmeste forsatte er den administrerende direktør

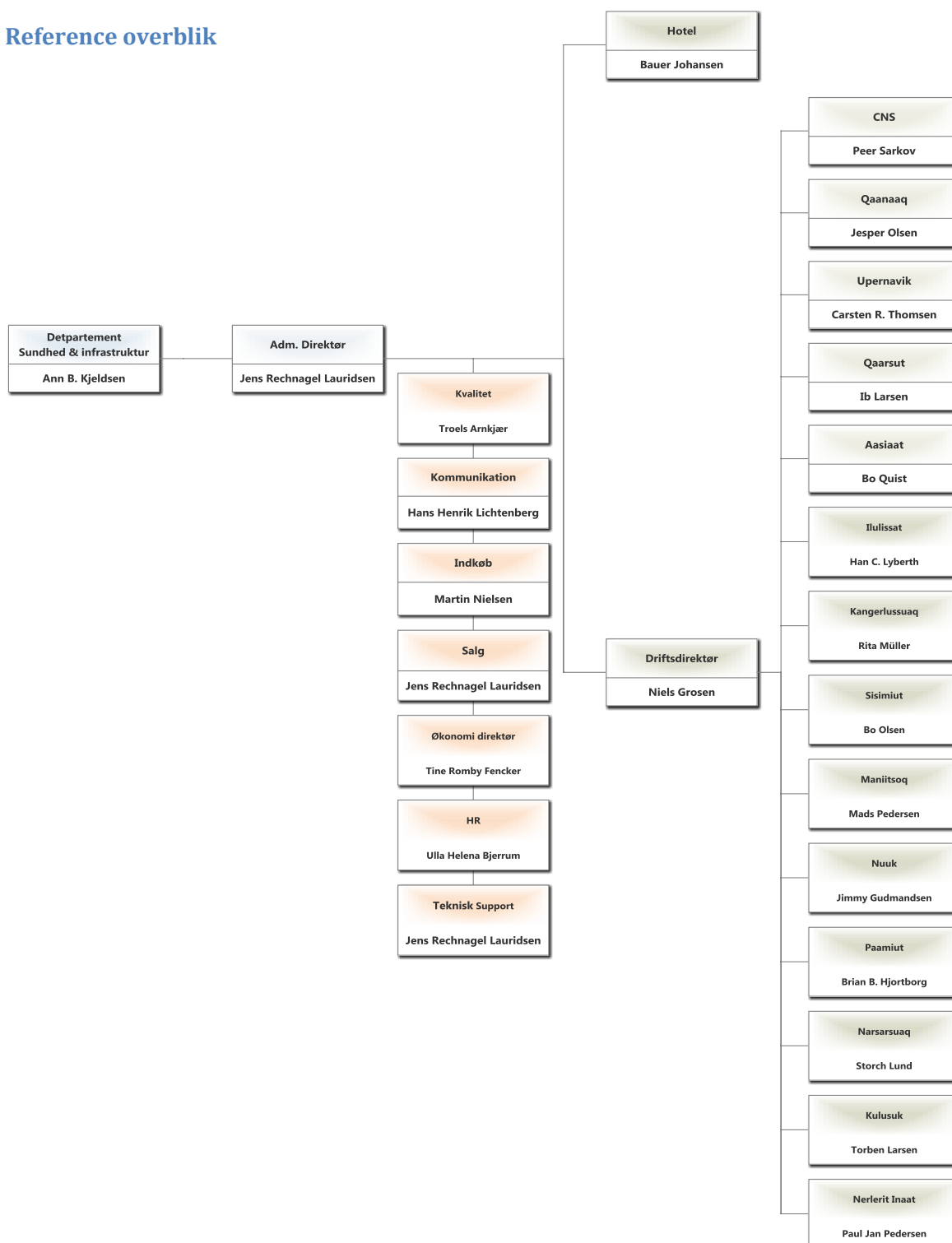
Driftsdirektør – kvalitetschef

Er beskrevet under ”driftens øverste struktur”



Organisationsdiagrammer

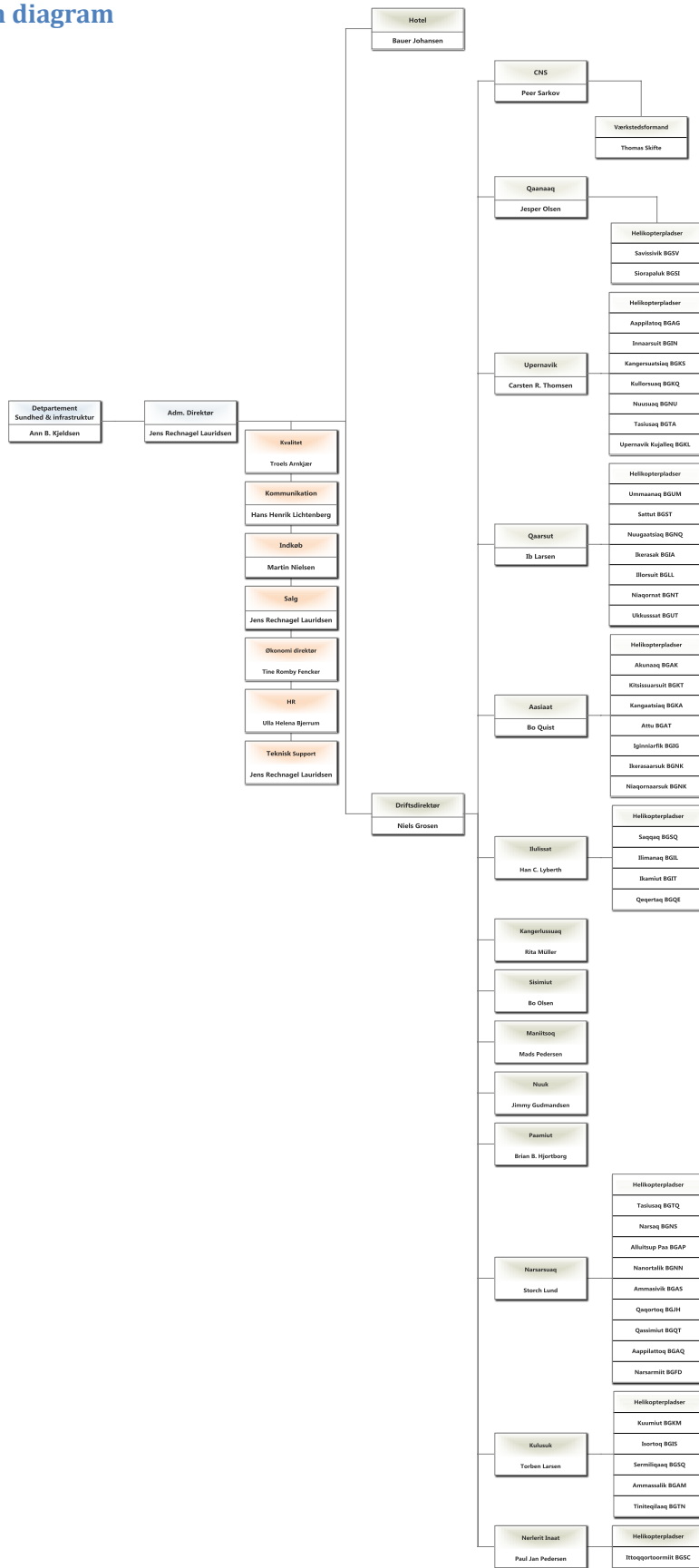
Reference overblik



31. januar 2014



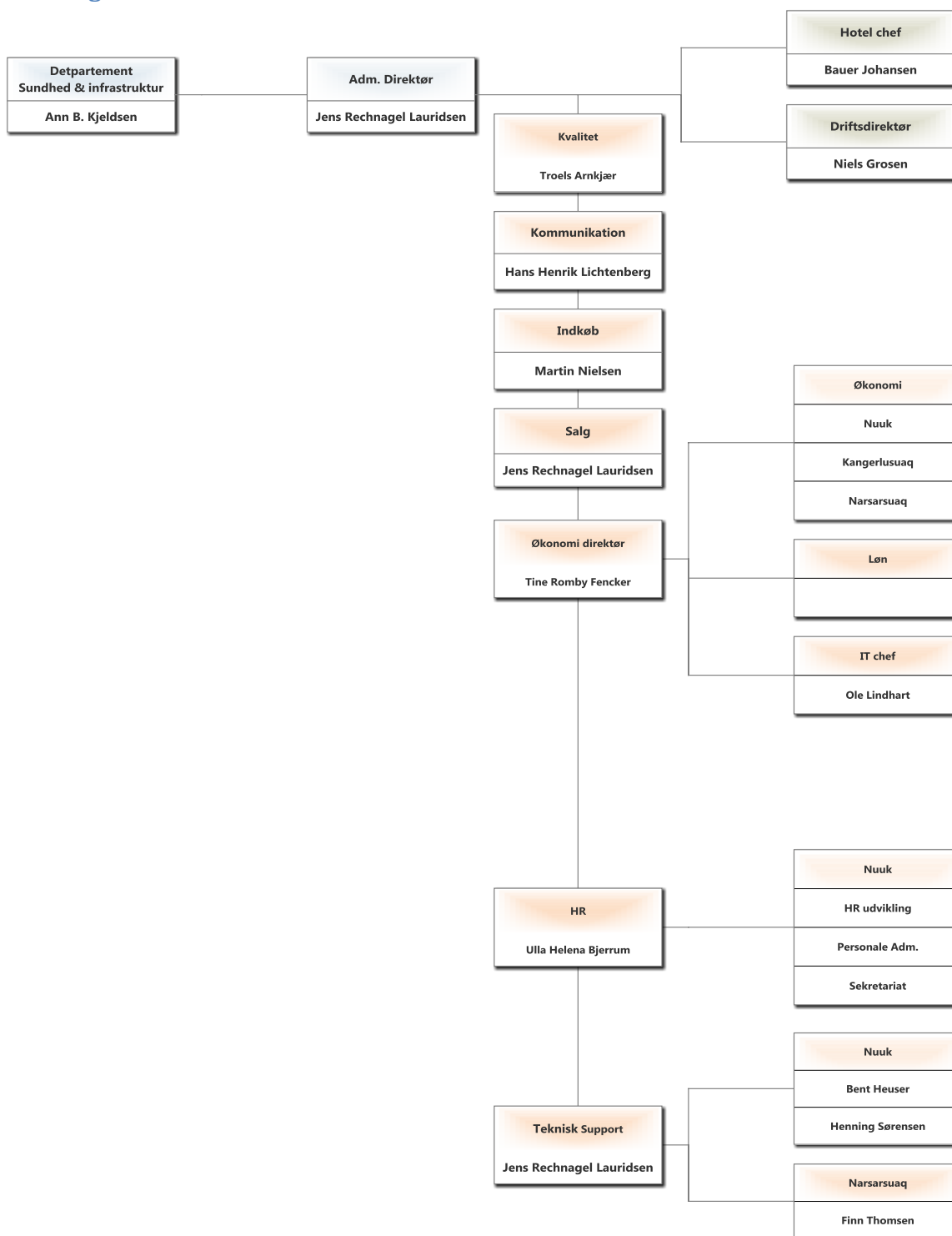
Organisation diagram



31. januar 2014



Stabsorganisationen



31. januar 2014