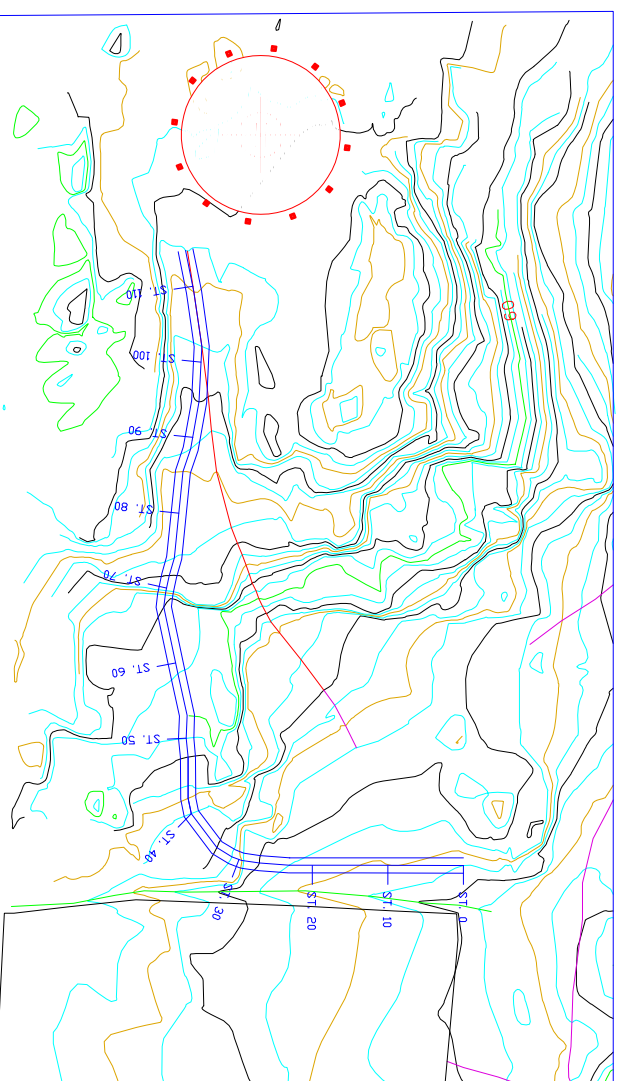
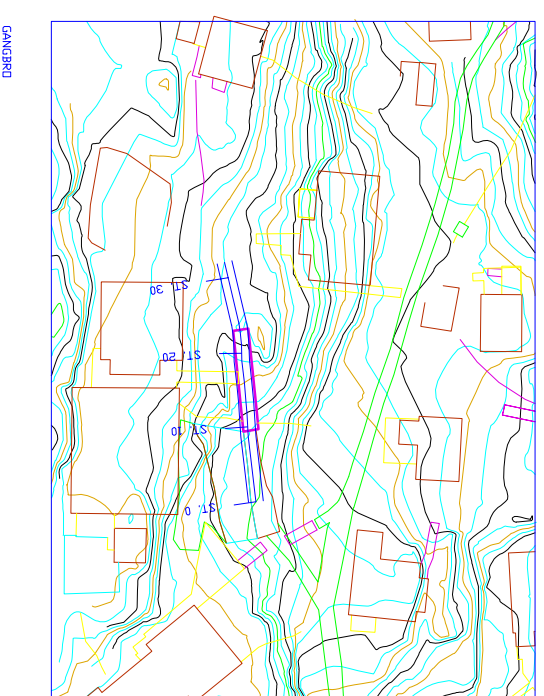


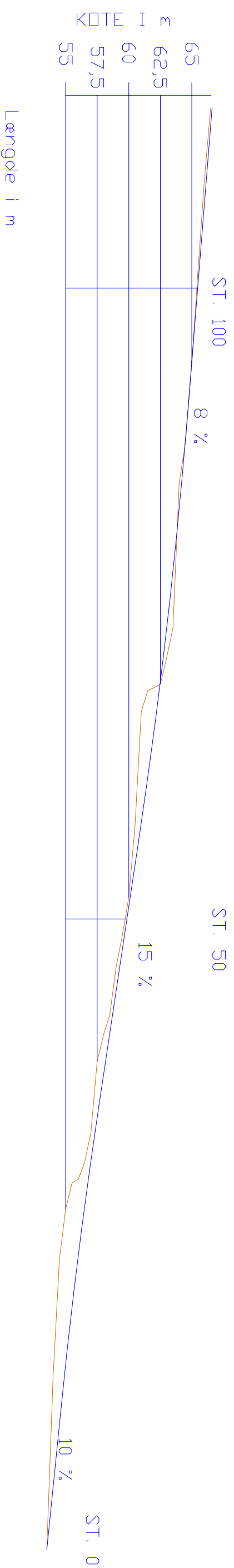
LÆNGDEPROFIL 1, ny adgangsvvej ved kirken



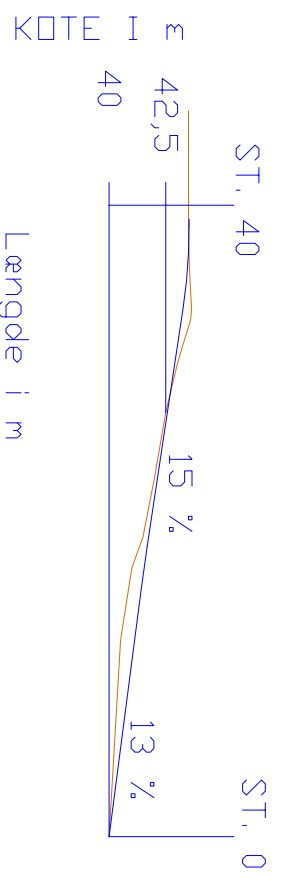
LÆNGDEPROFIL 1, ny adgangsvvej ved daginstitutionen



LÆNGDEPROFIL 1:



LÆNGDEPROFIL 2:



Projekt: **Etablering af en ny FATO**

Mittarføqarfiit
Grønlands Lufthavnsvæsen

Postboks 1036
3900 Nuuk
Telefon 326005
Telefax 326010

EMNE	Helikopterflyveplads i Sarfannguit		Arkiv. nr	TEGN. NR.
	ADGANGSVEJE			08-030 BILAG 4
MAL	: X	UDF. AF : CBBG		
DATO	: 30.08.2019	KONT. AF : SILU		
FASE	: PROJEKTERING	GDDK. AF : MART		